

Rapport de mission de repérage des matériaux et produits contenant de l'amiante avant réalisation de travaux

R. 4412-97 modifié par le décret 2012-639 du 4 mai 2012
Norme NF X 46-020

3 SQUARE J. SIEGFRIED

77000 MELUN



A \ INFORMATIONS GENERALES

A.1 \ DESIGNATION DU BÂTIMENT

Nature du bâtiment :		Adresse :	3 SQUARE J. SIEGFRIED 77000 MELUN
Cat. Du bâtiment :		Bâtiment :	
Etage :		Porte :	
Ref Cadastrale :	NC	Propriété de :	OPH77 10 AVENUE CHARLES PEGUY 77000 MELUN

A.2 \ DESIGNATION DU DONNEUR D'ORDRE

Nom :	OPH77	Documents remis :	
Adresse :	10 AVENUE CHARLES PEGUY 77000 MELUN	Moyens mis à disposition :	

A.3 \ EXECUTION DE LA MISSION

RAPPORT N° :	3LBC-PCI	Laboratoire d'Analyses :	ITGA
Repérage réalisé le :	14/09/2017	Adresse laboratoire :	3 RUE ARMAND HERPIN LACROIX - CS 46537 35065 RENNES CEDEX
Accompagnateur :		Numéro d'accréditation :	1-5967
Par :	Laurent CATE	Organisme d'assurance professionnelle :	ALLIANZ
N° certificat :	CPDI3681	Adresse assurance :	Direction Opérations Entreprises 5C Esplanade Charles de Gaulle 33081 BORDEAUX CEDEX
Date d'obtention :	25/11/2015	N° de contrat d'assurance :	55897385
Organisme certificateur	I.Cert PARC EDONIA - BAT G - RUE DE LA TERRE VICTORIA - 35760 SAINT GREGOIRE	Date de validité :	31/12/2017

B \ CACHET DU DIAGNOSTIQUEUR

FAIT LE 24/10/2017

Cabinet : EXPERT HABITAT & INDUSTRIE INGENIERIE

Nom du responsable : **DEMOULIN Frédéric**

Nom du diagnostiqueur : **Laurent CATE**



C\ SOMMAIRE

Table des matières

A \ INFORMATIONS GENERALES	2
A.1 \ DESIGNATION DU BÂTIMENT	2
A.2 \ DESIGNATION DU DONNEUR D'ORDRE	2
A.3 \ EXECUTION DE LA MISSION.....	2
B \ CACHET DU DIAGNOSTIQUEUR	2
C \ SOMMAIRE	3
D \ CONCLUSIONS	4
E \ PROGRAMME DE REPERAGE	5
F \ CONDITIONS DE REALISATION DU REPERAGE	14
G \ RAPPORTS PRECEDENTS.....	14
H \ RESULTATS DETAILLES DU REPERAGE	15
ANNEXE 1 – PHOTOS DES ELEMENTS AMIANTES ET/OU NON AMIANTES.....	19
ANNEXE 2 – CROQUIS DE LOCALISATION DE PRELEVEMENTS.....	22
ANNEXE 3 – PROCES VERBAUX D'ANALYSES.....	23
ATTESTATION	27
CERTIFICAT DE COMPETENCES	28

D\ CONCLUSIONS

Dans le cadre de la mission décrite en tête de rapport, il n'a pas été repéré de matériaux et produits susceptibles de contenir de l'amiante

PIECE	ETAGE	ELEMENTS	DESCRIPTIF LABORATOIRE	REPERAGE	Echantillon	METHODE	ETAT	RESULTAT
NEANT								

ZSO : Zone de Similitude d'Ouvrage

Liste des locaux non visités concernés par les travaux et justification

PIECE	ETAGE	STATUT DE VISITE
Local Vélos		Non visités car aucun accès
Local Vide-ordures		
Cave		
Gaine technique		

Liste des éléments non inspectés et justification

PIECE	ETAGE	ELEMENTS	REPERAGE	RESULTAT
NEANT				

E \ PROGRAMME DE REPERAGE

PIECES CONCERNEES	PERIMETRE DU REPERAGE	REPERAGE	TRAVAUX	ELEMENTS	Échantillonnage	REMARQUES PARTICULIERES
Ensemble des pièces humides	LOGEMENTS COLLECTIFS	Murs Béton / Enduit	Fourniture et mise en œuvre de bouches d'extraction en pièces humides	Enduit / Peinture	30%	REGLE DE PRELEVEMENT : 1 PAR TYPE Échantillonnage de 30% des logements soit 64 LGTS (bien répartir dans chaque entrée)
Ensemble des pièces humides	LOGEMENTS COLLECTIFS	Murs carreaux de plâtre	Mise en œuvre d'une ventilation basse pression de type MVN Seren Air Hygroréglable	Enduit / Peinture	30%	REGLE DE PRELEVEMENT : 1 PAR TYPE Échantillonnage de 30% des logements soit 64 LGTS (bien répartir dans chaque entrée)
Ensemble des pièces humides	LOGEMENTS COLLECTIFS	Murs cloisons plaques de plâtre	Fourniture et mise en œuvre de bouches d'extraction en pièces humides	Enduit / Calicot	100%	REGLE DE PRELEVEMENT : 1 PAR TYPE
Ensemble des pièces humides	LOGEMENTS COLLECTIFS	Murs cloisons plaques de plâtre	Fourniture et mise en œuvre de bouches d'extraction en pièces humides	Enduit / Peinture	30%	REGLE DE PRELEVEMENT : 1 PAR TYPE Échantillonnage de 30% des logements soit 64 LGTS (bien répartir dans chaque entrée)
Ensemble des pièces humides	LOGEMENTS COLLECTIFS	Murs Périphériques / plaque de plâtre	Fourniture et mise en œuvre de bouches d'extraction en pièces humides	Enduit / Calicot	30%	REGLE DE PRELEVEMENT : 1 PAR TYPE Échantillonnage de 30% des logements soit 64 LGTS (bien répartir dans chaque entrée)
Ensemble des pièces humides	LOGEMENTS COLLECTIFS	Murs Périphériques / plaque de plâtre	Mise en œuvre d'une ventilation basse pression de type MVN	Enduit / Peinture	30%	REGLE DE PRELEVEMENT : 1 PAR TYPE Échantillonnage de 30% des logements

PIECES CONCERNEES	PERIMETRE DU REPERAGE	REPERAGE	TRAVAUX	ELEMENTS	Échantillonnage	REMARQUES PARTICULIERES
			Seren Air Hygroréglable			soit 64 LGTS (bien réparti dans chaque entrée)
Ensemble des pièces humides	LOGEMENTS COLLECTIFS	Plafonds	Fourniture et mise en œuvre de bouches d'extraction en pièces humides	Enduit / Peinture	30%	REGLE DE PRELEVEMENT : 1 PAR TYPE Échantillonnage de 30% des logements soit 64 LGTS (bien réparti dans chaque entrée)
Ensemble des pièces humides	LOGEMENTS COLLECTIFS	Plafonds	Mise en œuvre d'une ventilation basse pression de type MVN Seren Air Hygroréglable	Dalle de polystyrènes	30%	REGLE DE PRELEVEMENT : 1 PAR TYPE Échantillonnage de 30% des logements soit 64 LGTS (bien réparti dans chaque entrée)
Voir commentaire	LOGEMENTS COLLECTIFS	Radiateurs	Mise en place de robinets thermostatiques sur les radiateurs	Peinture	15%	REGLE DE PRELEVEMENT : 1 PAR TYPE ÉCHANTILLONNAGE D'1 LOGEMENT par ENTRÉE soit 24 LGTS
Voir commentaire	LOGEMENTS COLLECTIFS	Radiateurs	Mise en place de robinets thermostatiques sur les radiateurs	Joint fibreux	15%	REGLE DE PRELEVEMENT : 1 PAR TYPE ÉCHANTILLONNAGE D'1 LOGEMENT par ENTRÉE soit 24 LGTS
Ensemble des pièces humides	LOGEMENTS COLLECTIFS	Murs périphériques / doublage (plaque de plâtre + isolant)	Fourniture et mise en œuvre de bouches d'extraction en pièces humides	Enduit / Peinture	30%	REGLE DE PRELEVEMENT : 1 PAR TYPE Échantillonnage de 30% des logements soit 64 LGTS (bien réparti dans chaque entrée)
Voir commentaire	LOGEMENTS COLLECTIFS	Entre tableau extérieur et bâti de fenêtre	Remplacement des menuiseries extérieures	Joint d'étanchéité	50%	REGLE DE PRELEVEMENT : UN PAR TYPE : UNIQUEMENT POUR LE BÂTIMENT

PIECES CONCERNEES	PERIMETRE DU REPERAGE	REPERAGE	TRAVAUX	ELEMENTS	Échantillonnage	REMARQUES PARTICULIERES
						DU 4 RUE DU DOCTEUR CALMETTE
Voir commentaire	LOGEMENTS COLLECTIFS	Entre dormant et maçonnerie de fenêtres	Remplacement des menuiseries extérieures	Joint d'étanchéité	50%	REGLE DE PRELEVEMENT : UN PAR TYPE : UNIQUEMENT POUR LE BÂTIMENT DU 4 RUE DU DOCTEUR CALMETTE
Voir commentaire	LOGEMENTS COLLECTIFS	Entre ouvrant et dormant de fenêtres	Remplacement des menuiseries extérieures	Joint d'étanchéité	50%	REGLE DE PRELEVEMENT : UN PAR TYPE : UNIQUEMENT POUR LE BÂTIMENT DU 4 RUE DU DOCTEUR CALMETTE
Voir commentaire	LOGEMENTS COLLECTIFS	Fenêtres	Remplacement des menuiseries extérieures	Peinture	50%	REGLE DE PRELEVEMENT : 1 PAR TYPE UNIQUEMENT POUR LE BÂTIMENT DU 4 RUE DU DOCTEUR CALMETTE
Ensemble des pièces	LOGEMENTS COLLECTIFS	Ensemble des zones	Confère bon de travaux client	Conduit Amiante ciment	100%	REGLE DE PRELEVEMENT : 1 PAR TYPE
Ensemble des pièces humides	LOGEMENTS COLLECTIFS	Murs périphériques / doublage (plaque de plâtre + isolant)	Fourniture et mise en œuvre de bouches d'extraction en pièces humides	Enduit / Calicot	30%	REGLE DE PRELEVEMENT : 1 PAR TYPE Échantillonnage de 30% des logements soit 64 LGTS (bien répartir dans chaque entrée)
Ensemble des pièces humides	LOGEMENTS COLLECTIFS	Murs Porteurs / Refends / Plaque de plâtre	Mise en œuvre d'une ventilation basse pression de type MVN Seren Air Hygroréglable	Enduit / Peinture	30%	REGLE DE PRELEVEMENT : 1 PAR TYPE Échantillonnage de 30% des logements soit 64 LGTS (bien répartir dans chaque entrée)

PIECES CONCERNEES	PERIMETRE DU REPERAGE	REPERAGE	TRAVAUX	ELEMENTS	Échantillonnage	REMARQUES PARTICULIERES
Ensemble des pièces humides	LOGEMENTS COLLECTIFS	Murs Porteurs / Refends / Plaque de plâtre	Fourniture et mise en œuvre de bouches d'extraction en pièces humides	Enduit / Calicot	30%	REGLE DE PRELEVEMENT : 1 PAR TYPE Échantillonnage de 30% des logements soit 64 LGTS (bien réparti dans chaque entrée)
Ensemble des pièces humides	LOGEMENTS COLLECTIFS	Murs Torchis	Fourniture et mise en œuvre de bouches d'extraction en pièces humides	Enduit / Peinture	30%	REGLE DE PRELEVEMENT : 1 PAR TYPE Échantillonnage de 30% des logements soit 64 LGTS (bien réparti dans chaque entrée)
Selon localisation	LOGEMENTS COLLECTIFS	Chaudière	Confère bon de travaux client	Référence de la chaudière	100%	REGLE DE PRELEVEMENT : 1 PAR TYPE
Selon localisation	LOGEMENTS COLLECTIFS	Bouche de ventilation	Fourniture et mise en œuvre de bouches d'extraction en pièces humides	Indication sur composition	100%	REGLE DE PRELEVEMENT : 1 PAR TYPE
Ensemble des pièces humides	LOGEMENTS COLLECTIFS	Murs	Mise en œuvre d'une ventilation basse pression de type MVN Seren Air Hygroréglable	Enduit brique plâtrière	30%	REGLE DE PRELEVEMENT : 1 PAR TYPE Échantillonnage de 30% des logements soit 64 LGTS (bien réparti dans chaque entrée)
Ensemble des pièces	LES PARTIES COMMUNES INTERIEURES	Murs Béton / Enduit	Réfection électrique partielle	Enduit / Peinture	100%	HALL + CAGE D'ESCALIER
Ensemble des pièces	LES PARTIES COMMUNES INTERIEURES	Murs briques plâtrières	Réfection électrique partielle	Enduit / Peinture	100%	HALL + CAGE D'ESCALIER
Ensemble des pièces	LES PARTIES COMMUNES INTERIEURES	Murs carreaux de plâtre	Réfection électrique partielle	Enduit / Peinture	100%	HALL + CAGE D'ESCALIER
Ensemble des pièces	LES PARTIES COMMUNES INTERIEURES	Murs cloisons plaques de plâtre	Réfection électrique partielle	Enduit / Calicot	100%	HALL + CAGE D'ESCALIER

PIECES CONCERNEES	PERIMETRE DU REPERAGE	REPERAGE	TRAVAUX	ELEMENTS	Échantillonnage	REMARQUES PARTICULIERES
Ensemble des pièces	LES PARTIES COMMUNES INTERIEURES	Murs périphériques / doublage (plaque de plâtre + isolant)	Réfection électrique partielle	Enduit / Calicot	100%	HALL + CAGE D'ESCALIER
Ensemble des pièces	LES PARTIES COMMUNES INTERIEURES	Murs Périphériques / plaque de plâtre	Réfection électrique partielle	Enduit / Calicot	100%	HALL + CAGE D'ESCALIER
Ensemble des pièces	LES PARTIES COMMUNES INTERIEURES	Plafonds	Réfection électrique partielle	Enduit béton	100%	HALL + CAGE D'ESCALIER
Ensemble des pièces	LES PARTIES COMMUNES INTERIEURES	Plafonds	Réfection électrique partielle	Enduit plaque de plâtre	100%	HALL + CAGE D'ESCALIER
Ensemble des pièces	LES PARTIES COMMUNES INTERIEURES	Plafonds	Réfection électrique partielle	Dalle de faux-plafonds	100%	HALL + CAGE D'ESCALIER
Ensemble des pièces	LES PARTIES COMMUNES INTERIEURES	Ensemble des zones	Réfection électrique partielle	Ensemble des éléments	100%	NE PAS OUBLIER - d'inspecter l'ensemble des conduits dans l'ensemble des pièces/locaux
Sous-sol	LES PARTIES COMMUNES INTERIEURES	Murs Béton / Enduit	Isolation des sous-sols et locaux du RDC	Enduit / Peinture	100%	REGLE DE PRELEVEMENT : 1 PAR TYPE
Sous-sol	LES PARTIES COMMUNES INTERIEURES	Murs briques plâtrières	Isolation des sous-sols et locaux du RDC	Enduit / Peinture	100%	REGLE DE PRELEVEMENT : 1 PAR TYPE
Sous-sol	LES PARTIES COMMUNES INTERIEURES	Murs carreaux de plâtre	Isolation des sous-sols et locaux du RDC	Enduit / Peinture	100%	REGLE DE PRELEVEMENT : 1 PAR TYPE
Sous-sol	LES PARTIES COMMUNES INTERIEURES	Murs cloisons plaques de plâtre	Isolation des sous-sols et locaux du RDC	Enduit / Calicot	100%	REGLE DE PRELEVEMENT : 1 PAR TYPE
Sous-sol	LES PARTIES COMMUNES INTERIEURES	Murs périphériques / doublage (plaque de plâtre + isolant)	Isolation des sous-sols et locaux du RDC	Enduit / Calicot	100%	REGLE DE PRELEVEMENT : 1 PAR TYPE

PIECES CONCERNEES	PERIMETRE DU REPERAGE	REPERAGE	TRAVAUX	ELEMENTS	Échantillonnage	REMARQUES PARTICULIERES
Sous-sol	LES PARTIES COMMUNES INTERIEURES	Murs Périphériques / plaque de plâtre	Isolation des sous-sols et locaux du RDC	Enduit / Calicot	100%	REGLE DE PRELEVEMENT : 1 PAR TYPE
Sous-sol	LES PARTIES COMMUNES INTERIEURES	Plafonds	Isolation des sous-sols et locaux du RDC	Enduit béton	100%	REGLE DE PRELEVEMENT : 1 PAR TYPE
Sous-sol	LES PARTIES COMMUNES INTERIEURES	Plafonds	Isolation des sous-sols et locaux du RDC	Enduit plaque de plâtre	100%	REGLE DE PRELEVEMENT : 1 PAR TYPE
Sous-sol	LES PARTIES COMMUNES INTERIEURES	Plafonds	Isolation des sous-sols et locaux du RDC	Dalle de faux-plafonds	100%	REGLE DE PRELEVEMENT : 1 PAR TYPE
Sous-sol	LES PARTIES COMMUNES INTERIEURES	Ensemble des zones	Isolation des sous-sols et locaux du RDC	Ensemble des éléments	100%	NE PAS OUBLIER - d'inspecter l'ensemble des conduits dans l'ensemble des pièces/locaux
Sous-sol	LES PARTIES COMMUNES INTERIEURES	Plafonds	Isolation des sous-sols et locaux du RDC	Fibrolithe	100%	REGLE DE PRELEVEMENT : 1 PAR TYPE
Sous-sol	LES PARTIES COMMUNES INTERIEURES	Plafonds	Isolation des sous-sols et locaux du RDC	Calorifugeage	100%	REGLE DE PRELEVEMENT : 1 PAR TYPE
Locaux du RDC	LES PARTIES COMMUNES INTERIEURES	Murs Périphériques / plaque de plâtre	Isolation des sous-sols et locaux du RDC	Enduit / Peinture	100%	REGLE DE PRELEVEMENT : 1 PAR TYPE
Locaux du RDC	LES PARTIES COMMUNES INTERIEURES	Murs périphériques / doublage (plaque de plâtre + isolant)	Isolation des sous-sols et locaux du RDC	Enduit / Calicot	100%	REGLE DE PRELEVEMENT : 1 PAR TYPE
Locaux du RDC	LES PARTIES COMMUNES INTERIEURES	Murs périphériques / doublage (plaque de plâtre + isolant)	Isolation des sous-sols et locaux du RDC	Enduit / Peinture	100%	REGLE DE PRELEVEMENT : 1 PAR TYPE
Locaux du RDC	LES PARTIES COMMUNES INTERIEURES	Murs cloisons plaques de plâtre	Isolation des sous-sols et locaux du RDC	Enduit / Calicot	100%	REGLE DE PRELEVEMENT : 1 PAR TYPE

PIECES CONCERNEES	PERIMETRE DU REPERAGE	REPERAGE	TRAVAUX	ELEMENTS	Échantillonnage	REMARQUES PARTICULIERES
Locaux du RDC	LES PARTIES COMMUNES INTERIEURES	Murs cloisons plaques de plâtre	Isolation des sous-sols et locaux du RDC	Enduit / Peinture	100%	REGLE DE PRELEVEMENT : 1 PAR TYPE
Locaux du RDC	LES PARTIES COMMUNES INTERIEURES	Murs carreaux de plâtre	Isolation des sous-sols et locaux du RDC	Enduit / Peinture	100%	REGLE DE PRELEVEMENT : 1 PAR TYPE
Locaux du RDC	LES PARTIES COMMUNES INTERIEURES	Murs Béton / Enduit	Isolation des sous-sols et locaux du RDC	Enduit / Peinture	100%	REGLE DE PRELEVEMENT : 1 PAR TYPE
Locaux du RDC	LES PARTIES COMMUNES INTERIEURES	Murs brique plâtrière	Isolation des sous-sols et locaux du RDC	Enduit / Peinture	100%	REGLE DE PRELEVEMENT : 1 PAR TYPE
Locaux du RDC	LES PARTIES COMMUNES INTERIEURES	Murs	Isolation des sous-sols et locaux du RDC	Plinthes	100%	REGLE DE PRELEVEMENT : 1 PAR TYPE
Locaux du RDC	LES PARTIES COMMUNES INTERIEURES	Sols	Isolation des sous-sols et locaux du RDC	Carrelage	100%	REGLE DE PRELEVEMENT : 1 PAR TYPE
Locaux du RDC	LES PARTIES COMMUNES INTERIEURES	Sols	Isolation des sous-sols et locaux du RDC	Dalle de sol	100%	REGLE DE PRELEVEMENT : 1 PAR TYPE
Locaux du RDC	LES PARTIES COMMUNES INTERIEURES	Sols	Isolation des sous-sols et locaux du RDC	Revêtement souple	100%	REGLE DE PRELEVEMENT : 1 PAR TYPE
Locaux du RDC	LES PARTIES COMMUNES INTERIEURES	Murs	Isolation des sous-sols et locaux du RDC	Isolant	100%	REGLE DE PRELEVEMENT : 1 PAR TYPE
Locaux du RDC	LES PARTIES COMMUNES INTERIEURES	Plafonds	Isolation des sous-sols et locaux du RDC	Isolant	100%	REGLE DE PRELEVEMENT : 1 PAR TYPE
Locaux communs	LES PARTIES COMMUNES INTERIEURES	Ensemble des zones	Diagnostic Amiante Avant Travaux Total	Ensemble des éléments	100%	NE PAS OUBLIER - d'inspecter l'ensemble des conduits dans l'ensemble des pièces/locaux
Gaines techniques EDF	LES PARTIES COMMUNES INTERIEURES	Murs Périphériques / plaque de plâtre	Gaines EDF recoupement coupe-feu des gaines	Enduit / Peinture	100%	REGLE DE PRELEVEMENT : 1 PAR TYPE
Gaines techniques EDF	LES PARTIES COMMUNES INTERIEURES	Murs Périphériques / plaque de plâtre	Gaines EDF recoupement coupe-feu des gaines	Enduit / Calicot	100%	REGLE DE PRELEVEMENT : 1 PAR TYPE

PIECES CONCERNEES	PERIMETRE DU REPERAGE	REPERAGE	TRAVAUX	ELEMENTS	Échantillonnage	REMARQUES PARTICULIERES
Gaines techniques EDF	LES PARTIES COMMUNES INTERIEURES	Murs périphériques / doublage (plaque de plâtre + isolant)	Gaines EDF recoupement coupe-feu des gaines	Enduit / Peinture	100%	REGLE DE PRELEVEMENT : 1 PAR TYPE
Gaines techniques EDF	LES PARTIES COMMUNES INTERIEURES	Murs périphériques / doublage (plaque de plâtre + isolant)	Gaines EDF recoupement coupe-feu des gaines	Enduit / Calicot	100%	REGLE DE PRELEVEMENT : 1 PAR TYPE
Gaines techniques EDF	LES PARTIES COMMUNES INTERIEURES	Murs cloisons plaques de plâtre	Gaines EDF recoupement coupe-feu des gaines	Enduit / Calicot	100%	REGLE DE PRELEVEMENT : 1 PAR TYPE
Gaines techniques EDF	LES PARTIES COMMUNES INTERIEURES	Murs cloisons plaques de plâtre	Gaines EDF recoupement coupe-feu des gaines	Enduit / Peinture	100%	REGLE DE PRELEVEMENT : 1 PAR TYPE
Gaines techniques EDF	LES PARTIES COMMUNES INTERIEURES	Murs carreaux de plâtre	Gaines EDF recoupement coupe-feu des gaines	Enduit / Peinture	100%	REGLE DE PRELEVEMENT : 1 PAR TYPE
Gaines techniques EDF	LES PARTIES COMMUNES INTERIEURES	Murs brique plâtrière	Gaines EDF recoupement coupe-feu des gaines	Enduit / Peinture	100%	REGLE DE PRELEVEMENT : 1 PAR TYPE
Gaines techniques EDF	LES PARTIES COMMUNES INTERIEURES	Murs Brique	Gaines EDF recoupement coupe-feu des gaines	Joint de brique	100%	REGLE DE PRELEVEMENT : 1 PAR TYPE
Gaines techniques EDF	LES PARTIES COMMUNES INTERIEURES	Murs Béton / Enduit	Gaines EDF recoupement coupe-feu des gaines	Enduit / Peinture	100%	REGLE DE PRELEVEMENT : 1 PAR TYPE
Gaines techniques EDF	LES PARTIES COMMUNES INTERIEURES	Plafonds	Gaines EDF recoupement coupe-feu des gaines	Enduit / Peinture	100%	REGLE DE PRELEVEMENT : 1 PAR TYPE
Gaines techniques EDF	LES PARTIES COMMUNES INTERIEURES	Ensemble des zones	Gaines EDF recoupement coupe-feu des gaines	Calorifugeage	100%	REGLE DE PRELEVEMENT : 1 PAR TYPE

PIECES CONCERNEES	PERIMETRE DU REPERAGE	REPERAGE	TRAVAUX	ELEMENTS	Échantillonnage	REMARQUES PARTICULIERES
Gaines techniques EDF	LES PARTIES COMMUNES INTERIEURES	Plafonds	Gaines EDF recoupement coupe-feu des gaines	Dalle de faux-plafonds	100%	REGLE DE PRELEVEMENT : 1 PAR TYPE
Gaines techniques EDF	LES PARTIES COMMUNES INTERIEURES	Plafonds	Gaines EDF recoupement coupe-feu des gaines	Flocage	100%	REGLE DE PRELEVEMENT : 1 PAR TYPE
Gaines techniques EDF	LES PARTIES COMMUNES INTERIEURES	Murs	Gaines EDF recoupement coupe-feu des gaines	Plinthes	100%	REGLE DE PRELEVEMENT : 1 PAR TYPE
Gaines techniques EDF	LES PARTIES COMMUNES INTERIEURES	Sols	Gaines EDF recoupement coupe-feu des gaines	Revêtement souple	100%	REGLE DE PRELEVEMENT : 1 PAR TYPE
Gaines techniques EDF	LES PARTIES COMMUNES INTERIEURES	Sols	Gaines EDF recoupement coupe-feu des gaines	Dalle de sol	100%	REGLE DE PRELEVEMENT : 1 PAR TYPE
Gaines techniques EDF	LES PARTIES COMMUNES INTERIEURES	Sols	Gaines EDF recoupement coupe-feu des gaines	Carrelage	100%	REGLE DE PRELEVEMENT : 1 PAR TYPE
Gaines techniques EDF	LES PARTIES COMMUNES INTERIEURES	Ensemble des zones	Gaines EDF recoupement coupe-feu des gaines	Ensemble des éléments	100%	NE PAS OUBLIER - d'inspecter l'ensemble des conduits dans l'ensemble des pièces/locaux
Gaines techniques EDF	LES PARTIES COMMUNES INTERIEURES	Murs	Gaines EDF recoupement coupe-feu des gaines	Isolant	100%	REGLE DE PRELEVEMENT : 1 PAR TYPE
Gaines techniques EDF	LES PARTIES COMMUNES INTERIEURES	Plafonds	Gaines EDF recoupement coupe-feu des gaines	Isolant	100%	REGLE DE PRELEVEMENT : 1 PAR TYPE

ELEMENTS A SONDER OU A ANALYSER NON PRESENTS:

F \ CONDITIONS DE REALISATION DU REPERAGE

Le repérage amiante avant travaux, contient les informations sur la présence d'amiante dans les matériaux et produits du bâtiment afin d'informer les intervenants réalisant des activités ou interventions sur des matériaux et/ou équipements susceptibles de libérer des fibres d'amiante selon la liste citée dans le cadre E.

Il consiste à identifier et localiser, par inspections visuelles et investigations approfondies pouvant être destructives, l'ensemble des matériaux et produits contenant de l'amiante incorporés ou faisant indissociablement corps avec les locaux et les zones de l'immeuble objet des travaux.

Lorsque l'absence de marquages spécifiques ou de documents ne permet pas à l'opérateur de repérage d'attester de la présence ou de la non présence d'amiante dans les matériaux et produits, des prélèvements seront effectués afin de déterminer par analyse la présence ou non d'amiante.

Procédures de prélèvement :

Les prélèvements sur des matériaux ou produits susceptibles de contenir de l'amiante sont réalisés en vertu des dispositions du Code du Travail. Le matériel de prélèvement est adapté à l'opération à réaliser afin de générer le minimum de poussières. Dans le cas où une émission de poussières est prévisible, le matériau ou produit est mouillé à l'eau à l'endroit du prélèvement (sauf risque électrique) et, si nécessaire, une protection est mise en place au sol ; de même, le point de prélèvement est stabilisé après l'opération (pulvérisation de vernis ou de laque, par exemple).

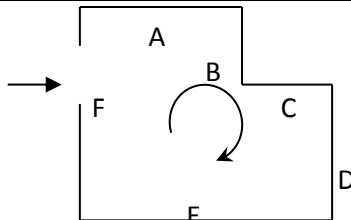
Pour chaque prélèvement, des outils propres et des gants à usage unique sont utilisés afin d'éliminer tout risque de contamination croisée. Dans tous les cas, les équipements de protection individuelle sont à usage unique.

L'accès à la zone à risque (sphère de 1 à 2 mètres autour du point de prélèvement) est interdit pendant l'opération. Si l'accompagnateur doit s'y tenir, il porte les mêmes équipements de protection individuelle que l'opérateur de repérage.

L'échantillon est immédiatement conditionné, après son prélèvement, dans un double emballage individuel étanche.

Les informations sur toutes les conditions existantes au moment du prélèvement susceptible d'influencer l'interprétation des résultats des analyses (environnement du matériau, contamination éventuelle, etc.) seront, le cas échéant, mentionnées dans la fiche d'identification et de cotation en annexe.

Sens du repérage pour évaluer un local :



G \ RAPPORTS PRECEDENTS

Néant

H \ RESULTATS DETAILLES DU REPERAGE

LISTE DES LOCAUX / PARTIES D'IMMEUBLE VISITEES/NON VISITEES CONCERNEES PAR LES TRAVAUX ET JUSTIFICATION

PIECE	ETAGE	JUSTIFICATION	VISITE	TRAVAUX
			OUI	CONCERNEE
Palier			OUI	CONCERNEE
Hall			OUI	CONCERNEE
Palier 4			OUI	CONCERNEE

DESCRIPTION DES REVETEMENTS EN PLACE AU JOUR DE LA VISITE

PIECE	MUR1	MUR2	MUR3	MUR4	PLANCHER BAS	PLANCHER HAUT	PORTES	FENETRE1	FENETRE2
Palier	Béton				Dalle béton	Dalle béton	BOIS		
Hall	Béton				Dalle béton	Dalle béton	METALLIQUE		
Palier 4	Béton				Dalle béton	Dalle béton	BOIS		

LA LISTE DES MATERIAUX OU PRODUITS CONTENANT DE L'AMIANTE, SUR ZONE DE SIMILITUDE D'OUVRAGE ET SUR JUGEMENT PERSONNEL

PIECE	ETAGE	ELEMENTS	DESCRIPTIF LABORATOIRE	Echantillon	REPERAGE	ETAT	RESULTAT	METHODE
NEANT								

LA LISTE DES MATERIAUX OU PRODUITS CONTENANT DE L'AMIANTE, APRES ANALYSE

PIECE	ETAGE	ELEMENTS	DESCRIPTIF LABORATOIRE	Echantillon	REPERAGE	ETAT	RESULTAT
NEANT							

LA LISTE DES MATERIAUX SUSCEPTIBLES DE CONTENIR DE L'AMIANTE, MAIS N'EN CONTENANT PAS.

PIECE	ETAGE	ELEMENTS	DESCRIPTIF LABORATOIRE	Echantillon	REPERAGE	ETAT	RESULTAT	METHODE
Hall		Enduit / Peinture	Enduit gris en vrac + peintures multiples non	3LBC-PCIP001	Mur A	BON ETAT	Amiante non détecté	RESULTAT ANALYSE

PIECE	ETAGE	ELEMENTS	DESCRIPTIF LABORATOIRE	Echantillon	REPERAGE	ETAT	RESULTAT	METHODE
			séparable + matériau plâtreux blanc en vrac non séparable					
Palier		Enduit	Enduit plâtreux blanc en vrac + peinture non séparable	3LBC-PCIP002	Plafond	BON ETAT	Amiante non détecté	RESULTAT ANALYSE
Palier 4		Enduit / Peinture béton	Enduit gris en vrac + peintures multiples non séparable	3LBC-PCIP003	Mur A	BON ETAT	Amiante non détecté	RESULTAT ANALYSE
Palier 4		Enduit / Peinture	Enduit plâtreux blanc en vrac + peintures multiples non séparable	3LBC-PCIP004	Plafond	BON ETAT	Amiante non détecté	RESULTAT ANALYSE
Palier		Enduit	Enduit plâtreux blanc en vrac + peinture non séparable	3LBC-PCIP002	Plafond	BON ETAT	Amiante non détecté	ZSO
Palier 4		Enduit / Peinture	Enduit plâtreux blanc en vrac + peintures multiples non séparable	3LBC-PCIP004	Plafond	BON ETAT	Amiante non détecté	ZSO
Palier		Enduit / Peinture	Enduit gris en vrac + peintures multiples non séparable + matériau plâtreux blanc en vrac non séparable	3LBC-PCIP001	Mur A	BON ETAT	Amiante non détecté	ZSO
Palier		Enduit / Peinture	Enduit gris en vrac + peintures multiples non séparable + matériau plâtreux blanc en vrac non séparable	3LBC-PCIP001	Mur B	BON ETAT	Amiante non détecté	ZSO
Palier		Enduit / Peinture	Enduit gris en vrac + peintures	3LBC-PCIP001	Mur C	BON ETAT	Amiante non détecté	ZSO

PIECE	ETAGE	ELEMENTS	DESCRIPTIF LABORATOIRE	Echantillon	REPERAGE	ETAT	RESULTAT	METHODE
			multiples non séparable + matériau plâtreux blanc en vrac non séparable					
Palier		Enduit / Peinture	Enduit gris en vrac + peintures multiples non séparable + matériau plâtreux blanc en vrac non séparable	3LBC-PCIP001	Mur D	BON ETAT	Amiante non détecté	ZSO
Hall		Enduit / Peinture	Enduit gris en vrac + peintures multiples non séparable + matériau plâtreux blanc en vrac non séparable	3LBC-PCIP001	Mur A	BON ETAT	Amiante non détecté	ZSO
Hall		Enduit / Peinture	Enduit gris en vrac + peintures multiples non séparable + matériau plâtreux blanc en vrac non séparable	3LBC-PCIP001	Mur B	BON ETAT	Amiante non détecté	ZSO
Hall		Enduit / Peinture	Enduit gris en vrac + peintures multiples non séparable + matériau plâtreux blanc en vrac non séparable	3LBC-PCIP001	Mur C	BON ETAT	Amiante non détecté	ZSO
Hall		Enduit / Peinture	Enduit gris en vrac + peintures multiples non séparable + matériau plâtreux blanc	3LBC-PCIP001	Mur D	BON ETAT	Amiante non détecté	ZSO

PIECE	ETAGE	ELEMENTS	DESCRIPTIF LABORATOIRE	Echantillon	REPERAGE	ETAT	RESULTAT	METHODE
			en vrac non séparable					
Palier 4		Enduit / Peinture béton	Enduit gris en vrac + peintures multiples non séparable	3LBC-PCIP003	Mur A	BON ETAT	Amiante non détecté	ZSO
Palier 4		Enduit / Peinture béton	Enduit gris en vrac + peintures multiples non séparable	3LBC-PCIP003	Mur B	BON ETAT	Amiante non détecté	ZSO
Palier 4		Enduit / Peinture béton	Enduit gris en vrac + peintures multiples non séparable	3LBC-PCIP003	Mur C	BON ETAT	Amiante non détecté	ZSO
Palier 4		Enduit / Peinture béton	Enduit gris en vrac + peintures multiples non séparable	3LBC-PCIP003	Mur D	BON ETAT	Amiante non détecté	ZSO

ANNEXE 1 – PHOTOS DES ELEMENTS AMIANTES ET/OU NON AMIANTES

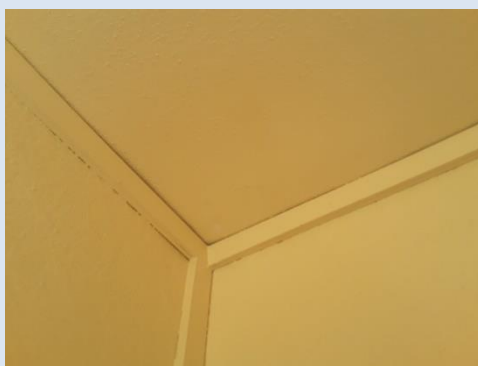
PRELEVEMENT : 3LBC-PCIP001			
NOM DU CLIENT	NUMERO DU DOSSIER		PIECE OU LOCAL
OPH77	3LBC-PCI 14/09/2017		Hall
ELEMENT	DESCRIPTIF DU LABORATOIRE	DATE DE PRELEVEMENT	NOM DE L'OPERATEUR
Enduit / Peinture	Enduit gris en vrac + peintures multiples non séparable + matériau plâtreux blanc en vrac non séparable	14/09/2017	CATE Laurent
LOCALISATION		RESULTAT	
Mur A		Amiante non détecté	
EMPLACEMENT			
			

PRELEVEMENT : 3LBC-PCIP002			
NOM DU CLIENT	NUMERO DU DOSSIER		PIECE OU LOCAL
OPH77	3LBC-PCI 14/09/2017		Palier
ELEMENT	DESCRIPTIF DU LABORATOIRE	DATE DE PRELEVEMENT	NOM DE L'OPERATEUR
Enduit	Enduit plâtreux blanc en vrac + peinture non séparable	14/09/2017	CATE Laurent
LOCALISATION		RESULTAT	
Plafond		Amiante non détecté	
EMPLACEMENT			
			

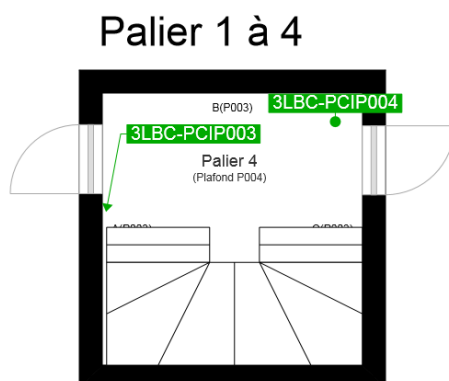
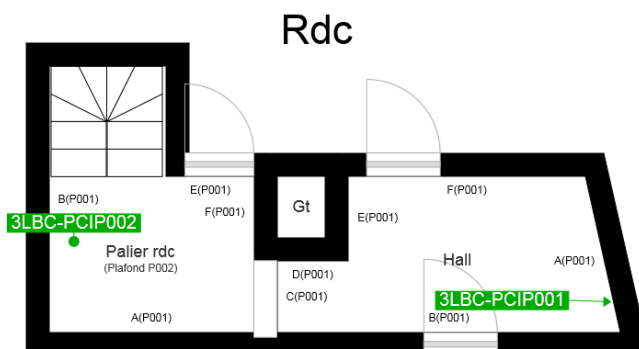
PRELEVEMENT : 3LBC-PCIP003			
NOM DU CLIENT	NUMERO DU DOSSIER		PIECE OU LOCAL
OPH77	3LBC-PCI 14/09/2017		Palier 4
ELEMENT	DESCRIPTIF DU LABORATOIRE	DATE DE PRELEVEMENT	NOM DE L'OPERATEUR
Enduit / Peinture béton	Enduit gris en vrac + peintures multiples non séparable	14/09/2017	CATE Laurent
LOCALISATION		RESULTAT	
Mur A		Amiante non détecté	
EMPLACEMENT			
			

PRELEVEMENT : 3LBC-PCIP004			
NOM DU CLIENT	NUMERO DU DOSSIER		PIECE OU LOCAL
OPH77	3LBC-PCI 14/09/2017		Palier 4
ELEMENT	DESCRIPTIF DU LABORATOIRE	DATE DE PRELEVEMENT	NOM DE L'OPERATEUR
Enduit / Peinture	Enduit plâtreux blanc en vrac + peintures multiples non séparable	14/09/2017	CATE Laurent
LOCALISATION		RESULTAT	
Plafond		Amiante non détecté	

EMPLACEMENT



ANNEXE 2 – CROQUIS DE LOCALISATION DE PRELEVEMENTS



	Murs périphériques / Plaques de plâtre
	Murs Bois
	Murs Brique
	Murs Béton brut
	Cloisons Plaques de plâtre
	Murs carreaux de plâtre
	Murs Béton / Enduit
	Murs porteurs et/ou mur de refend / Plaques de plâtre
	Murs périphériques / Doublage (plaque de plâtre + isolant)
	Torchis
	Murs Amiantés
	Murs Brique / Enduit
	Murs Brique plâtrière

	Prélèvements de sol amiantés
	Prélèvements de sol non amiantés
●	Prélèvements de plafonds amiantés
●	Prélèvements de plafonds non amiantés
→	Prélèvements de murs amiantés
→	Prélèvements de murs non amiantés
X	Autres types de prélèvements amiantés
X	Autres types de prélèvements non amiantés

ANNEXE 3 – PROCES VERBAUX D'ANALYSES



Parc Edonia - Bât. R - Rue de la Terre Adélie - CS n° 66862
35768 SAINT-GREGOIRE CEDEX
Tél : 02.99.35.41.41
Fax : 02.99.35.41.42
www.itga.fr



Accréditation n° 1-5967
Liste des sites et portées
disponibles sur www.cofrac.fr

L'accréditation du COFRAC atteste de la compétence des laboratoires pour les seuls essais couverts par l'accréditation qui sont identifiés par le symbole : ▶

RAPPORT D'ESSAI N° IT071709-25511 EN DATE DU 21/09/2017 RECHERCHE ET IDENTIFICATION D'AMIANTE SUR UN PRELEVEMENT DE MATERIAU

Ce rapport d'essai ne concerne que les échantillons soumis à l'analyse.

Client :

EXPERT HABITAT & INDUSTRIE INGENIERIE (COMPTE
MATERIAUX)
21 route d'Albert
62450 AVESNES LES BAPAUME

Prélèvement :

Commande ITGA : IT0717-87972
Echantillon ITGA : IT071709-25511
Reçu au laboratoire le : 18/09/2017

Réf. Client :

Commande	3LBC-PCI
Dossier client	3LBC-PCI - Square ribot - Docteur Calmette - Square Siegfried 77000 MELUN
Echantillon	3LBC-PCIP001 / LES PARTIES COMMUNES INTERIEURES - Murs Béton Enduit - Ensemble des pièces - Enduit Peinture / Hall Mur A Enduit Peinture
Description ITGA	Enduit gris en vrac / Peintures multiples / Matériau plâtreux blanc en vrac

Préparation :

Effectuée de façon à être représentative de l'échantillon

- pour une analyse au Microscope Electronique à Transmission Analytique (META) : broyage mécanique, récupération de poussières sur grille de microscope électronique (méthode interne IT 085 ou IT 286)

Technique Analytique :

- Microscope Electronique à Transmission Analytique (parties pertinentes de la norme NF X 43-050)

Résultat :

Fraction Analysée	Technique analytique et date d'analyse	Résultat	Type d'amiante	Nb de préparations
▶ Enduit gris en vrac + peintures multiples non séparable + matériau plâtreux blanc en vrac non séparable	META le 20/09/2017	Amiante non détecté	---	2

Validé par : Fabien HADO - Analyste



La reproduction de ce rapport d'essai n'est autorisée que sous sa forme intégrale ; ce rapport ne doit pas être reproduit partiellement sans l'approbation du laboratoire.
Sauf demande particulière et écrite du client, les échantillons sont conservés pendant 6 mois et les rapports pendant 2 ans.

DTA 164 rev 12

Page 1 / 1



Parc Edonia - Bât. R - Rue de la Terre Adélie - CS n° 66862
35768 SAINT-GREGOIRE CEDEX
Tél : 02.99.35.41.41
Fax : 02.99.35.41.42
www.itga.fr



L'accréditation du COFRAC atteste de la compétence des laboratoires pour les seuls essais couverts par l'accréditation qui sont identifiés par le symbole :

RAPPORT D'ESSAI N° IT071709-25512 EN DATE DU 21/09/2017
RECHERCHE ET IDENTIFICATION D'AMIANTE SUR UN PRELEVEMENT DE MATERIAU

Ce rapport d'essai ne concerne que les échantillons soumis à l'analyse.

Client :

EXPERT HABITAT & INDUSTRIE INGENIERIE (COMPTE
MATERIAUX)
21 route d'Albert
62450 AVESNES LES BAPAUME

Prélèvement :

Commande ITGA : IT0717-87972
Echantillon ITGA : IT071709-25512
Reçu au laboratoire le : 18/09/2017

Réf. Client :

Commande	3LBC-PCI
Dossier client	3LBC-PCI - Square ribot - Docteur Calmette - Square Siegfried 77000 MELUN
Echantillon	3LBC-PCIP002 / LES PARTIES COMMUNES INTERIEURES - Plafonds - Ensemble des pièces - Enduit béton / Palier Plafond Enduit
Description ITGA	Enduit plâtreux blanc en vrac / Peinture

Préparation :

Effectuée de façon à être représentative de l'échantillon

- pour une analyse au Microscope Electronique à Transmission Analytique (META) : broyage mécanique, récupération de poussières sur grille de microscope électronique (méthode interne IT 085 ou IT 286)

Technique Analytique :

- Microscope Electronique à Transmission Analytique (parties pertinentes de la norme NF X 43-050)

Résultat :

Fraction Analysée	Technique analytique et date d'analyse	Résultat	Type d'amiante	Nb de préparations
▶ Enduit plâtreux blanc en vrac + peinture non séparable	META le 20/09/2017	Amiante non détecté	---	1

Validé par : Fabien HADO - Analyste

La reproduction de ce rapport d'essai n'est autorisée que sous sa forme intégrale ; ce rapport ne doit pas être reproduit partiellement sans l'approbation du laboratoire.
Sauf demande particulière et écrite du client, les échantillons sont conservés pendant 6 mois et les rapports pendant 2 ans.

DTA 164 rev 12

Page 1 / 1



Parc Edonia - Bât. R - Rue de la Terre Adélie - CS n° 66862
35768 SAINT-GREGOIRE CEDEX
Tél : 02.99.35.41.41
Fax : 02.99.35.41.42
www.itga.fr



L'accréditation du COFRAC atteste de la compétence des laboratoires pour les seuls essais couverts par l'accréditation qui sont identifiés par le symbole :

RAPPORT D'ESSAI N° IT071709-25513 EN DATE DU 21/09/2017
RECHERCHE ET IDENTIFICATION D'AMIANTE SUR UN PRELEVEMENT DE MATERIAU

Ce rapport d'essai ne concerne que les échantillons soumis à l'analyse.

Client :

EXPERT HABITAT & INDUSTRIE INGENIERIE (COMPTE
MATERIAUX)
21 route d'Albert
62450 AVESNES LES BAPAUME

Prélèvement :

Commande ITGA : IT0717-87972
Echantillon ITGA : IT071709-25513
Reçu au laboratoire le : 18/09/2017

Réf. Client :

Commande	3LBC-PCI
Dossier client	3LBC-PCI - Square ribot - Docteur Calmette - Square Siegfried 77000 MELUN
Echantillon	3LBC-PCIP003 / LES PARTIES COMMUNES INTERIEURES - Murs Béton Enduit - Ensemble des pièces - Enduit Peinture / Palier 4 Mur A Enduit Peinture béton
Description ITGA	Enduit gris en vrac / Peintures multiples

Préparation :

Effectuée de façon à être représentative de l'échantillon

- pour une analyse au Microscope Electronique à Transmission Analytique (META) : broyage mécanique, récupération de poussières sur grille de microscope électronique (méthode interne IT 085 ou IT 286)

Technique Analytique :

- Microscope Electronique à Transmission Analytique (parties pertinentes de la norme NF X 43-050)

Résultat :

Fraction Analysée	Technique analytique et date d'analyse	Résultat	Type d'amiante	Nb de préparations
▶ Enduit gris en vrac + peintures multiples non séparable	META le 20/09/2017	Amiante non détecté	---	1

Validé par : Fabien HADO - Analyste

La reproduction de ce rapport d'essai n'est autorisée que sous sa forme intégrale ; ce rapport ne doit pas être reproduit partiellement sans l'approbation du laboratoire.
Sauf demande particulière et écrite du client, les échantillons sont conservés pendant 6 mois et les rapports pendant 2 ans.

DTA 164 rev 12

Page 1 / 1



Parc Edonia - Bât. R - Rue de la Terre Adélie - CS n° 66862
35768 SAINT-GREGOIRE CEDEX
Tél : 02.99.35.41.41
Fax : 02.99.35.41.42
www.itga.fr



L'accréditation du COFRAC atteste de la compétence des laboratoires pour les seuls essais couverts par l'accréditation qui sont identifiés par le symbole :

RAPPORT D'ESSAI N° IT071709-25514 EN DATE DU 21/09/2017
RECHERCHE ET IDENTIFICATION D'AMIANTE SUR UN PRELEVEMENT DE MATERIAU

Ce rapport d'essai ne concerne que les échantillons soumis à l'analyse.

Client :

EXPERT HABITAT & INDUSTRIE INGENIERIE (COMPTE
MATERIAUX)
21 route d'Albert
62450 AVESNES LES BAPAUME

Prélèvement :

Commande ITGA : IT0717-87972
Echantillon ITGA : IT071709-25514
Reçu au laboratoire le : 18/09/2017

Réf. Client :

Commande	3LBC-PCI
Dossier client	3LBC-PCI - Square ribot - Docteur Calmette - Square Siegfried 77000 MELUN
Echantillon	3LBC-PCIP004 / LES PARTIES COMMUNES INTERIEURES - Plafonds - Ensemble des pièces - Enduit béton / Palier 4 Plafond Enduit Peinture
Description ITGA	Enduit plâtreux blanc en vrac / Peintures multiples

Préparation :

Effectuée de façon à être représentative de l'échantillon

- pour une analyse au Microscope Electronique à Transmission Analytique (META) : broyage mécanique, récupération de poussières sur grille de microscope électronique (méthode interne IT 085 ou IT 286)

Technique Analytique :

- Microscope Electronique à Transmission Analytique (parties pertinentes de la norme NF X 43-050)

Résultat :

Fraction Analysée	Technique analytique et date d'analyse	Résultat	Type d'amiante	Nb de préparations
▶ Enduit plâtreux blanc en vrac + peintures multiples non séparable	META le 20/09/2017	Amiante non détecté	---	1

Validé par : Fabien HADO - Analyste

La reproduction de ce rapport d'essai n'est autorisée que sous sa forme intégrale ; ce rapport ne doit pas être reproduit partiellement sans l'approbation du laboratoire.
Sauf demande particulière et écrite du client, les échantillons sont conservés pendant 6 mois et les rapports pendant 2 ans.

DTA 164 rev 12

Page 1 / 1

ATTESTATION



ALLIANZ IARD
Direction Opérations Entreprises
Case courrier 8 10 33
5C Esplanade Charles de Gaulle
33081 BORDEAUX CEDEX

ALLIANZ RESPONSABILITE CIVILE DES ENTREPRISES DE SERVICE

La société ALLIANZ IARD certifie que :

EXPERT HABITAT INGENIERIE
21 ROUTE D ALBERT
62450 AVESNES LES BAPAUME

Est titulaire d'une police d'assurance Responsabilité civile Activités de services N°55897385 qui a pris effet le 01/01/2017.

Ce contrat, a pour objet de :

- Satisfaire aux obligations édictées par l'ordonnance n°2005 - 655 du 8 juin 2005 et son décret d'application n°2006 - 1114 du 5 septembre 2006, codifié aux articles R212-4 et L271-4 à L271-6 du code de la construction et de l'habitation, ainsi que ses textes subséquents ;
- Garantir l'assuré contre les conséquences pécuniaires de la responsabilité civile qu'il peut encourir à l'égard des tiers du fait de ses activités professionnelles déclarées aux Dispositions Particulières à savoir :
 - Le constat des Risques d'exposition au plomb
 - Diagnostic Performance Energétique (DPE)
 - Repérage d'amiante avant transaction, contrôle périodique amiante
 - Repérage d'amiante avant / après travaux et démolition
 - Repérage d'amiante sur surfaces bitumées ou enrobées
 - Dossier technique amiante
 - Repérage de plomb avant / après travaux et démolition
 - Diagnostic amiante parties privatives
 - Présence de termites et autres insectes xylophages

Le montant de la garantie Responsabilité Civile Professionnelle est de 1 300 000,00 € par sinistre et 1 500 000,00 € par année.

Le présent document, établi par ALLIANZ, est valable jusqu'au 31/12/2017 sous réserve du paiement des cotisations. Il a pour objet d'attester l'existence d'un contrat. Il ne constitue toutefois pas une présomption d'application des garanties et ne peut engager ALLIANZ au-delà des clauses, conditions et limites du contrat auquel il se réfère. Les exceptions de garantie opposables au souscripteur le sont également aux bénéficiaires de l'indemnité (résiliation, nullité, règle proportionnelle, exclusions, déchéances, ...).

Toute adjonction autre que le cachet et la signature du représentant de la Société est réputée non écrite.

Fait à Bordeaux, le 19/12/2016

Pour la compagnie

Allianz IARD
Direction Opérations Entreprises
5C Esplanade Charles de Gaulle
33081 BORDEAUX CEDEX

CERTIFICAT DE COMPETENCES



Certificat de compétences Diagnosticueur Immobilier

N° CPDI 3681 Version 002

Je soussigné, Philippe TROYAUX, Directeur Général d'I.Cert, atteste que :

Monsieur CATE Laurent

Est certifié(e) selon le référentiel I.Cert dénommé CPE DI DR 01, dispositif de certification de personnes réalisant des diagnostics immobiliers pour les missions suivantes :

- Amiante** Repérage et diagnostic amiante dans les immeubles bâtis
Date d'effet : 25/11/2015 - Date d'expiration : 24/11/2020
- Termites** Etat relatif à la présence de termites dans le bâtiment - France métropolitaine
Date d'effet : 20/07/2016 - Date d'expiration : 19/07/2021

En foi de quoi ce certificat est délivré, pour valoir et servir ce que de droit.
Edité à Saint-Grégoire, le 20/09/2016.

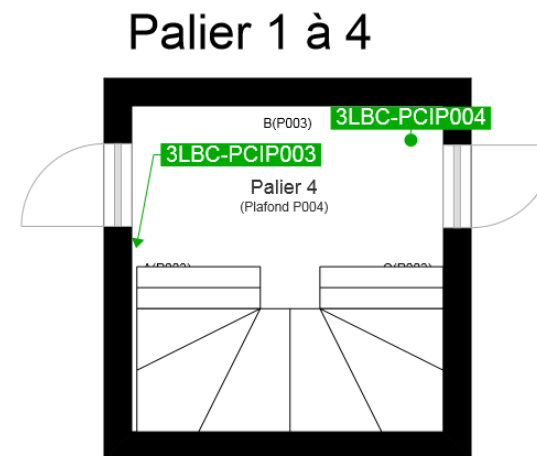
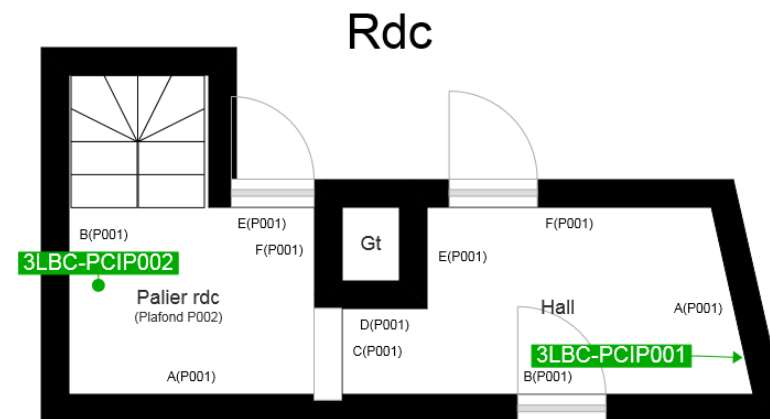
Arrêté du 6 avril 2007 définissant les critères de certification des compétences des personnes physiques réalisant l'état de l'installation intérieure de gaz modifié par les arrêtés du 15/12/2009 et du 15/12/2011. Arrêté du 18 octobre 2006 définissant les critères de certification des compétences des personnes physiques réalisant le diagnostic de performance énergétique modifié par les arrêtés du 08/12/2009 et du 13/12/2011. Arrêté du 30 octobre 2006 définissant les critères de certification des compétences des personnes physiques réalisant l'état relatif à la présence de termites dans le bâtiment modifié par les arrêtés du 14/12/2009 et du 27/12/2011 et du 14/03/2012. Arrêté du 21 novembre 2006 définissant les critères de certification des compétences des personnes physiques opérateurs de nettoyage et de diagnostic amiante dans les immeubles bâtis. Arrêté du 21 novembre 2006 définissant les critères de certification des compétences des personnes physiques opérateurs des conseils de risque d'inhalation au plomb ou agréés pour réaliser des diagnostics plomb dans les immeubles d'habitation modifié par l'arrêté du 03/12/2011. Arrêté du 8 juillet 2008 définissant les critères de certification des compétences des personnes physiques réalisant l'état de l'installation intérieure d'électricité modifié par les arrêtés du 10/12/2009 et du 02/12/2011.

I.Cert
Institut de Certification
Certification de personnes
Diagnosticueur
Portée disponible sur www.icert.fr

Parc EDONIA - Bâtiment G - Rue de la Terre Victoria - 35760 Saint-Grégoire



CPE DIFR11 rév 11



	Murs périphériques / Plaques de plâtre
	Murs Bois
	Murs Brique
	Murs Béton brut
	Cloisons Plaques de plâtre
	Murs carreaux de plâtre
	Murs Béton / Enduit
	Murs porteurs et/ou mur de refend / Plaques de plâtre
	Murs périphériques / Doublage (plaque de plâtre + isolant)
	Torchis
	Murs Amiantés
	Murs Brique / Enduit
	Murs Brique plâtrière

	Prélèvements de sol amiantés
	Prélèvements de sol non amiantés
	Prélèvements de plafonds amiantés
	Prélèvements de plafonds non amiantés
	Prélèvements de murs amiantés
	Prélèvements de murs non amiantés
	Autres types de prélèvements amiantés
	Autres types de prélèvements non amiantés